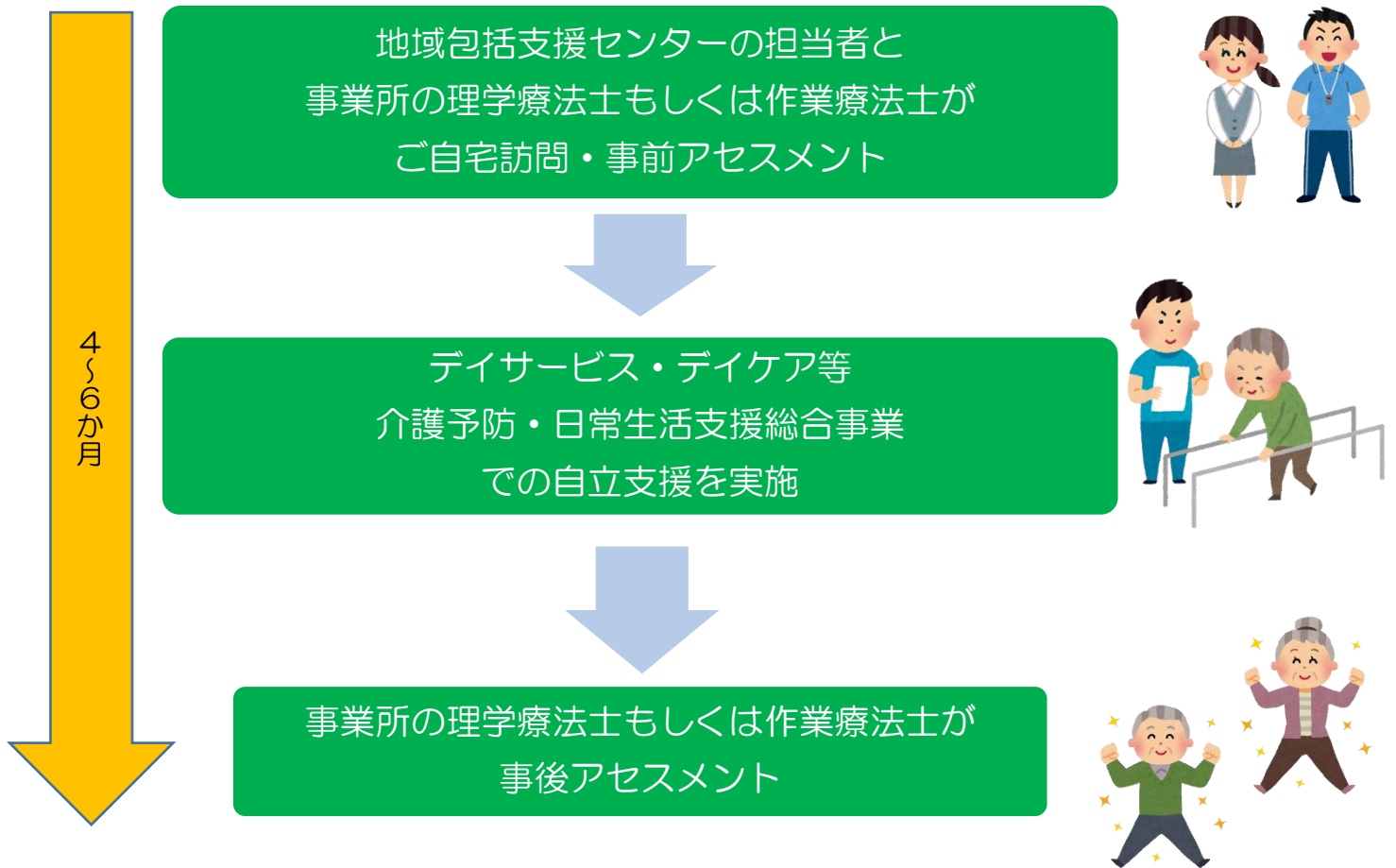




『要支援者・総合事業対象者』のための スポット訪問リハビリのご案内

スポット訪問リハビリを導入することになったら…

担当のケアマネージャーと事業所（くまもと健康支援研究所・済生会みすみ病院・宇城総合病院）の理学療法士もしくは作業療法士が訪問し、利用者のお体の状態や活動状況、家屋環境を見せていただきます。その情報を元に、個別に運動の方法や必要なサービスを紹介します。



お問い合わせ先

宇城市役所（高齢介護課）

☎32-1111

宇城市地域包括支援センター

☎25-2015

