

# ハートフルうき

「みんなで地域を盛り上げよう」  
サロンレクサポーター誕生!



目次

- 福祉座談会、ボランティア通信……………P2
- 福祉会のひろば、介護予防通信……………P3
- 子育てひろば通信、地域包括支援センター……………P4
- 寄附者紹介……………P5
- フォローアップ講習会、相談コーナー……………P6

社会福祉法人 宇城市社会福祉協議会

宇城市社協公式アドレス : <http://www.shakyo-uki.jp>



# 福祉座談会をしませんか! 随時受付中!

地域の課題解決に向けて、地域住民が互いに意見を出し合いながら「地域の福祉力」を高めることを目的に座談会を開催します。お気軽に申し込みください。

- 対 象 各行政区及び地区福祉会  
 内 容 ①地域の生活課題について座談会  
 ②要援護者支え合いマップ作成  
 開催時間 各1時間程度(①・②どちらか1つでも可)  
 開催場所 地区公民館や集会所でお願いします  
 ≪問合せ・申込み≫ 地域福祉課 TEL 32-1316



## 絵がみ教室がスタートしました!

5月からの教室に9名が参加し、講師の指導のもと楽しみながら、真剣に取り組まれています。出来上がったオリジナルの作品は、会場に掲示して皆で観賞しています。※この事業は障がい者の社会参加と交流を目的に開催しています。



## ボランティアセンター通信 ~災害に備えて~

5月13日、三角町東港で行われた宇城市防災訓練において、宇城市社会福祉協議会は、災害ボランティアセンター設置訓練及び炊出し訓練を各種団体約70人の協力により実施しました。この訓練は、地震や風水害等の大規模災害を想定し、県内外から復旧活動や支援活動に多くの災害支援ボランティアが駆け付けた時に、適切かつ迅速に受け入れて、活動が円滑に運営できるようにするものです。

このような訓練を通して、災害時に被災者への支援と互助活動への意識が高まることが期待されます。

### 【災害ボランティアセンター設置訓練】



ボランティア受付  
(希望される活動を聞きとります)



ニーズマッチング  
(活動とボランティアを調整します)



オリエンテーション  
(活動場所・内容・注意事項の説明)

### 【炊き出し訓練】



米の袋詰め作業

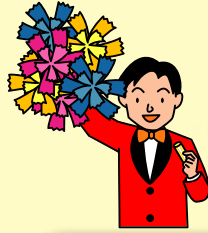


大釜で炊出し



市民へ配布

## マジックショー



4月18日、松橋町9・10区  
地区福祉会（会長 内山東洋彦）  
では、松橋中央公民館でふれあい  
サロンを開催し、会場には約40  
人が集い、軽体操やゲームをしま  
した。また、昼食後は地区のレク  
サポーターによるマジックショー  
で会場を盛り上げ、楽しい時間を  
過ごされました。

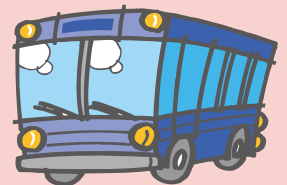


## 介護予防通信

### かたろう会だより ~みんなで楽しく元気に~



かたろう会では、4月に宇土  
の粟嶋神社へ参拝に行きました。  
利用者のほとんどは「数十年  
ぶりに来た」と言われ、とて  
も喜んでおられました。また、  
有名な三二鳥居くぐりを体験  
し、楽しい一日となりました。



### 巡回型介護予防教室 好評開催中!!

各地区のふれあいサロンを中心に巡回型介護予防教室を行っています。指導員により、握力やバランス等の測定を行ったあと、運動のアドバイスがあり、参加者は、同年代の方との比較データを見て、自分の体力年齢を知り、一喜一憂しながら、楽しい教室となっています。



片足立ち測定



握力測定



結果説明



ストレッチ体操



# 子育てひろばからの



# おしらせ



## 6月の開設カレンダー

日	月	火	水	木	金	土
					1	2
3	4	5	6	7	8	9
10	11	12	13	14	15	16
17	18	19	20	21	22	23
24	25	26	27	28	29	30

### ○ひろば開設日

乳幼児(0~3歳位)と保護者が自由楽しく遊べる『子育てひろば』を開設しています。お気軽にご利用ください。

### ●開催日および時間

毎週月・水・金曜日  
(祝日の場合は変更します)  
午前10時~午後3時

### 《問合せ》

宇城市子育てひろば  
(宇城市不知火支所3階)  
TEL 32-1316

## 6月の予定

### ◎ミニミニ講座 「乳幼児期の歯についてのQ&A」

〈予約制〉 21日(木) 10:30~11:30

場所:不知火老人福祉センター

「1才を過ぎて歯が生えてこない」「歯みがきを嫌います」など、歯についての悩みはありませんか?宇城市の歯科衛生士 藤本由利子さんに、歯について学ぶと共に、疑問、質問にも答えていただきます。

★6月4日(月)から予約を受け付けます(先着20組)

### ◎ほっとカフェ 11日(月) 10:30~11:00

初めて利用される方にひろばの説明を行います。  
(開設日にも行っています)

### ◎フリートーク 13日(水) 11:00~11:30

お母さんたちのお話タイムです。ミニ情報や子育て術など語り合い、楽しんでみませんか。(予約不要)

### ◎絵本の日 8日(金)22日(金) 11:00~11:20

絵本は、想像力を発展させ、感情豊かな子どもを育てます。親子一緒に楽しまれてください。

(今月から第2、4の金曜日に変更しています)

### ◎育児・悩み相談 随時受け付けています

## お気軽にご参加下さい 認知症家族介護者交流事業

介護をするにあたっての悩みや介護の方法などについて話しをしませんか?交流事業には病院の相談員や施設の職員など専門のスタッフが同席します。

対象者	宇城市在住の認知症の人を介護されている家族の方
開催日時	7月11日(水) 午後1時30分~3時30分
開催場所	不知火公民館 和室
内容	座談会・ミニ講座(介護や施設に関して) リラクゼーション体操
参加費	無料
申込期限	7月4日(水)



《問合せ・申込み》宇城市地域包括支援センター TEL 25-2015

## 認知症に関して正しく理解しましょう。

質問①:認知症になるのはごく一部の人だけである。

正解:いいえ 認知症は脳の障害による病気で、誰もがかかる可能性があります。

質問②:認知症は治療が不可能な病気である。

正解:いいえ 早期発見と適切な治療で治る場合もありますし、症状を軽減することも可能です。

質問③:認知症になると何もできない、わからない。

正解:いいえ 発症しても、その人らしさや感情は保たれています。



# 寄附お礼

次の方々よりご寄附をいただきました。  
 (4月16日～5月15日受付分)

## 一般寄附

岩本 敏之様 不知火町 金一封  
 山口 光代様 小川町 金一封

## 香典返し寄附

ご遺族の方々にご心より哀悼の意を表し、故人のご冥福を謹んでお祈り申し上げます。

## 三角町

寄附者 故人名

鈴木 菊美様 鈴木アヤ子様 下本庄  
 天川喜美子様 田中 敦子様 熊本市  
 長谷 昭義様 長谷 芳子様 際 崎  
 中田久美子様 中田 末廣様 東港三区  
 中尾 勝喜様 中尾 ハツ様 三角本村  
 池田 和喜様 森中スミエ様 片 島  
 井藤 孝裕様 井藤ツヤ子様 際 崎

## 不知火町

寄附者 故人名

友井 眞一様 友井智恵子様  
 満崎 敏様 満崎八千代様

行政区

御領四区 桂原

## 松橋町

寄附者

上田 守様 上田 守義様  
 徳永 京子様 徳永 孝幸様  
 野口 昭利様 野口スエ子様  
 杉本富貴子様 杉本 武雄様  
 森下 幸一様 森下キヌエ様  
 川田 勝也様 川田ツヤ子様  
 土山多津子様 土山 隆夫様  
 西村 眉美様 西村 逸人様  
 山中 常男様 山中タマ子様  
 城戸由紀子様 坂本 礼子様  
 末松すえ子様 末松 静夫様  
 中川 恭英様 中川 タカ様  
 山上 良一様 山上 裕様  
 藤川めぐみ様 藤川マサメ様  
 守川 道夫様 守川 朱美様

故人名

9区 久野南  
 曲野南  
 南11区  
 東松崎  
 浅川  
 豊福  
 竹崎  
 久具  
 曲野南  
 豊崎  
 2区  
 南島  
 南尾  
 曲野北

## 小川町

寄附者

緒方 義一様 緒方チヨメ様 御領三区  
 池上 俊一様 池上 悟様 亀尾  
 河野ヨシコ様 河野 新様 古屋敷  
 中野 照様 田代トシ子様 仲

故人名

御領四区 桂原

## 豊野町

寄附者

中村 英助様 中村 安喜様 上郷  
 城下チヅル様 城下 孝光様 下上郷  
 坂井 照子様 坂井 覚様 南山崎  
 岡本 裕行様 岡本 萌子様 北山崎

故人名

行政区

皆さまのご厚意に深く感謝申し上げますとともに地域福祉の推進のため大切に使用させていただきます。

## 平成23年度 寄附金(香典返し等)報告

平成23年度にご寄附いただきました香典返し等の貴重な浄財は、次の事業に使わせていただきました。ありがとうございました。

### ■平成23年度 実績

- 寄附件数 541件
- 寄附金額 14,081,261円

### ■寄附金を主財源とした事業

- ・地区福祉会推進事業  
 (校区・地区福祉会の育成、福祉座談会の開催、地区福祉会リーダー研修会 等)
- ・地域福祉支援システム整備  
 (要援護者台帳整備、見守りネットワークの構築)

## 熊本県介護支援専門員実務研修受講試験案内の配布

配布期間	6月11日(月)～7月20日(金)
配布場所	宇城市社会福祉協議会本所及び各支所 熊本県社会福祉協議会(福祉人材・研修センター)、熊本県認知症対策・地域ケア推進課、熊本市高齢介護福祉課 ※土・日曜、祝日は除きます。郵送による配布は行いません。
試験期日	10月28日(日)
試験会場	(予定)1)熊本学園大学(2)熊本大学 (選択不可)
受験資格	原則として、保健、医療、福祉の分野で通算5年(一部10年)以上の実務経験を有する方(詳細は「試験案内」に記載)
申込方法	「試験案内」巻末の専用封筒を使用し、1通につき1名分を、必ず簡易書留により熊本県社会福祉協議会(福祉人材・研修センター)宛に郵送してください。(7月20日消印有効)※持参による申込書の受付は行いません。

《問い合わせ》 熊本県社会福祉協議会(福祉人材・研修センター) TEL096-322-8077 FAX096-324-5464

# サロンレクサポーターフォローアップ講習会 参加者募集

地域における「ふれあい・いきいきサロン」のレクリエーションサポーターの資質向上を目的に講習会を開催します。どうぞお気軽にご参加ください。

## 会場および日程

三角会場(三角郡浦市民センター)  
7/3・8/7・9/4・10/2・11/6 計5回  
不知火会場(不知火老人福祉センター)  
7/11・8/22・9/12・10/10・11/14 計5回  
小川会場(小川総合福祉センター)  
7/19・8/23・9/20・10/18・11/22 計5回  
※各会場とも午後1時受付、4時閉会



- 対象 サロンレクサポーター登録者
- 参加費 無料
- 申込方法 電話でお申し込みください。
- 申込期限 6月22日(金)

《問合せ・申込み》 地域福祉課 TEL 32-1316

## 相談コーナー

### 認知症（物忘れ）相談

認知症の早期発見や、家族支援を目的に『宇城市認知症よろず相談所』を開設します。気軽にお越しください。

相談日 6月22日(金)午後1時30分～3時30分  
場所 不知火支所2階  
問合せ 宇城市地域包括支援センター TEL 25-2015



### 法律相談

第1水曜日が無料法律相談(対象者:宇城市民)  
第3水曜日が福祉法律相談(対象者:高齢者・障がい者・低所得者世帯・ひとり親世帯)となります。

法的な問題でお悩みの人は、弁護士が相談に応じます。

- 初めて相談する人を優先します。
- 現在係争中の事案など、相談内容によってはお受けできない場合があります。

### ◎7月の法律相談日程◎

期 日	相談場所
7月 4日(水)	三角老人福祉センター
7月 18日(水)	松橋老人福祉センター

相談時間 午後2時～4時30分  
人 員 先着5件まで(事前申し込みが必要)  
申 込 日 6月18日(月)から受け付けます。  
申 込 先 宇城市社会福祉協議会 地域福祉課  
TEL 32-1316

### 療育相談

療育相談員(心理士)が、子育ての悩みや子どもの発達に関する事などに対して相談(予約制)をお受けしています。

受付時間 月～金曜日 午前9時30分～午後4時30分(まずはお電話ください)  
対 象 宇城管内に居住で、発達が気になる18歳未満の子どもとその家族・関係機関  
場 所 宇城地域療育センター(松橋町豊福1786 ヌ・アル・リゾー内)  
問 合 せ 宇城地域療育センター TEL 33-5406 FAX 53-9420



この広報紙は共同募金の配分金を受けて作成しております