

ハートフルうき

ハートフル うき

2008

6

No.41

市民も元気！ 地域も元気！

宇城市も元気！



こころとからだの健康づくり

三角町古場地区福祉会（河野勉会長）は、5月21日のふれあいサロンで介護予防として、セラボールを使った体操とタオル体操を行いました。参加者のみなさんは、いつまでも健康でありたいと意欲的に取り組まれていました。

体操のあとのレクリエーションやゲームでは、大いに盛り上がり「こんなに笑ったのは久しぶり！」、「楽しかった！」とみなさん話されていました。

今後も健康づくりと生きがいづくりのために、サロンを開催されるそうです。

＝「健康で誰もが安心して暮らせる地域づくりをめざして」＝



福祉社会のひろば

＝地区福祉社会活動を通じて＝

近年、少子高齢社会や近隣住民間の人間関係の希薄化などにより、住民同士のつながりや地域社会での住民相互の助けあい・支えあいの互助機能が低下しています。

このような地域社会に危機感を持ち地域福祉の向上を進めるために、平成18年度より地区福祉社会設置推進に取り組みはじめました。ふれあいいきいきサロン活動を通じて交流を重ねることにより、地域住民同士の横のつながりを持つことの重要性を認識し、身近な公民館で高齢者の生きがいづくりの拠点となったり、世代間の交流の場となったりして、地域住民相互の連帯が高まってきています。

また、高齢化や核家族化に伴う一人暮らし高齢者世帯が増加しており、孤独死が社会問題となっていますが、安否確認や日常的な見守り活動が地域社会の役割として認識され、見守りネットワーク活動も地区福祉社会で着実に定着し始め、その仕組みが各地域に合った形で少しずつ構築され始めています。

地域社会で誰もが安心して暮らしていくためには、心と心とのつながりの大切さや、お互いに支え合う地域である必要があります。地域問題を地域住民で話し合い解決することのできる「地域力」こそが重要なことであり、地域住民みんなで高めて行かなければなりません。この「地域力」を高めるための地域福祉推進自治組織が地区福祉社会です。

この地区福祉社会活動を通じて、心身ともに健康で生きがいを持ちながら生活を営むことにより、様々な生活・地域課題の解決や、増大する医療費や介護保険給付費等の抑制につなげ、よりよい方向へ住民の力で進めることができるのではないのでしょうか。



＝本年度も地区福祉社会設置を推進いたします＝

宇城市社会福祉協議会では、本年度も新規地区福祉社会の設置推進を行います。

地区福祉社会設置を希望される行政区におかれましては、「ふれあいいきいきサロン活動」や「見守りネットワーク活動」についてビデオ等を使い説明会を行いますので、お気軽に問い合わせ下さい。

■平成19年度までの地区福祉社会の設置・活動状況（H20. 4. 1現在）

	行政区数 (A)	地区福祉社会 設置行政区数 (B)	地区福祉社会 数	地区福祉社会 設置率 (B)／(A)	サロン開催数 (H19延べ回数)
宇城市	182	98	89	54%	674

「赤十字の活動に、御支援を！」 =いま、救わなければ。=

日本赤十字社では、国内で発生する地震・豪雨・台風などの自然災害をはじめ、航空機・鉄道事故による交通災害、大規模火災のような人的災害にも対応しうる救護体制を敷き、医療活動や救援物資提供、こころのケアなど迅速かつ的確な救護活動を展開しています。ぜひ、「赤十字社員」として、私どもの人道的活動にご参加いただきますよう衷心よりお願い申し上げます。

赤十字の活動

- 国際救援●災害救護●赤十字ボランティア
- 看護師養成●JRC青少年赤十字●講習普及
- 医療事業（病院）●血液事業（血液センター）
- 健康管理事業（健康管理センター）

◎一般社資（個人）

- 一般社資（500円以上）
- 特別社資（2,000円）

※特別社員の表彰対象は、総額20,000円の金額に達した時に表彰となります。

【募集方法】

日赤宇城市地区では、5・6月を赤十字運動月間としています。募集は地域婦人会・囀託員を中心にお願ひしております。

【お問い合わせ】

日本赤十字社宇城市地区

不知火町高良2273-1 不知火老人福祉センター内 TEL 32-1316



「ミャンマー・サイクロン災害」並びに「中国大地震」被災者に対する救援金の募集

募集期間 6月10日まで

受付口座（郵便振替）

口座番号 00110-2-5606

加入者名 日本赤十字社

通 信 欄 「ミャンマー・サイクロン」または「中国大地震」と必ず明記して下さい。
受領書を希望される方は、あわせて「受領書希望」と必ず明記して下さい。
郵便局での取り扱いの場合、送金手数料は免除されます。



配食サービスボランティア募集

宇城市社会福祉協議会では、宇城市の委託を受け配食サービス事業を実施しております。この事業は、栄養改善が必要な高齢者に対し配食を行い、定期的・継続的に栄養改善と安否確認を行う事業です。

配食をお手伝い頂けるボランティアを次の内容で募集します。

◎配布地域：三角・不知火・松橋地域

◎活動内容：昼食を対象世帯へ届けるボランティア活動です。

◎お問い合わせ：宇城市社協 地域福祉課まで TEL 32-1316

こんにちは、地域包括支援センターです。

介護予防事業のお知らせ

宇城市では、65才以上の人を対象に集団健診の際に介護予防プログラム等への参加の必要性を判定する生活機能評価を実施しています。

日常生活を活発にして介護予防に取り組み、生きがいや目標を持って、前向きに暮らしていくために予防事業に参加してみませんか。



ま す ま す 元 気 教 室 (通所型介護予防事業)

◎**参加対象者**：市の集団健診や医療機関の健診で『生活機能評価』を受けた65歳以上の方で、介護予防の必要性がある人
(ただし、要支援・要介護認定を受けている方は除く)

◎**参加費**：500円 (週1回午前中2時間程度)

◎**送迎**：希望の方へは送迎を致します。

◎**実施場所**：

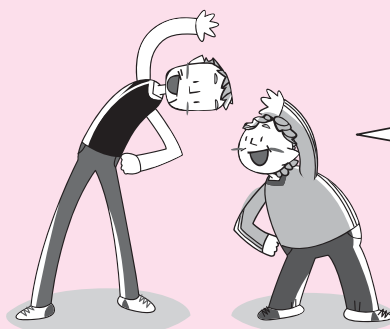
地区名	実施場所
三角地区	豊洋園デイサービスセンター
不知火地区	蕉夢苑デイサービスセンター
松橋地区	大野橋デイサービスセンター
小川地区	白百合デイサービスセンター「いこい」 デイサービスセンターひだけ荘
豊野地区	デイサービスセンター水晶苑

◎**利用期間**：3ヶ月 (1教室12回の参加)

◎**プログラム**：

『体ほぐしと筋力アップ訓練』『認知症予防』『お口のケア講座』『栄養講座』等

※事業参加希望の方は市役所高齢介護課介護保険係及び各支所健康福祉係、または宇城市地域包括支援センターにご連絡下さい。



運動して
ますます元気に
なりましょう。

宇城市地域包括支援センター (宇城市役所不知火支所内)
TEL 25 - 2015 (直通) FAX 32 - 6455

寄附お礼

次の方々よりご寄附をいただきました。

香典返し寄附

(平成20年4月16日)
(平成20年5月15日受付分)

ご遺族の方々にご心より哀悼の意を表し、故人のご冥福を謹んでお祈り申し上げます。

三角町

寄附者	故人名	行政区
岩崎トシ工様	岩崎 巖様	塩屋
岩崎 栄喜様	岩崎マツ子様	塩屋
近藤三三四様	近藤スミ工様	東港5区
吉田 孕様	吉田 ツル様	東港5区
中山信一郎様	中山ハツネ様	山田
長木 節子様	長木 義臣様	内淵
松内 安江様	松内 良則様	小田良
宮嶋 學様	宮嶋 秀治様	大口

不知火町

寄附者	故人名	行政区
永井 広起様	永井 ユキ様	松合西
谷山千代子様	谷山 正次様	小曾部

松橋町

寄附者	故人名	行政区
山下 隆博様	山下フジ工様	北萩尾
遠山夕カヨ様	遠山 智照様	久具
関 政子様	関 登様	3区
河崎 武様	河崎 一正様	古保山
園田タツ工様	園田 末男様	両仲間南
河野 一則様	河野八重子様	松橋御船
浦田ヨシ工様	浦田 勲様	豊崎
園田 敏夫様	園田又工子様	北11区
小石 葉留様	小石 藤雄様	曲野北
波多野キヨミ様	波多野 進様	両仲間北
岡村 典生様	中島 文子様	北11区

小川町

寄附者	故人名	行政区
鍛田 利春様	鍛田イチノ様	小園
塩田 ミネ様	塩田 重雄様	日岳町
佐藤 桂三様	佐藤マサ工様	下住吉
岩本 力様	岩本 哲夫様	北出村
杉山 眞夫様	杉山 久子様	熊本市
前田 京子様	前田日出男様	南小野
森田 敏子様	森田 保行様	大岩
坂本 惣一様	坂本 京子様	上町
中島 滋子様	中島 敏博様	江頭
清田 守様	清田 ステ様	下住吉
岡松 里志様	岡松キヨノ様	川尻

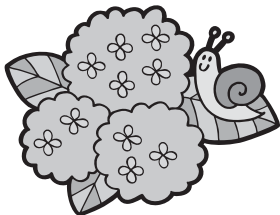
豊野町

寄附者	故人名	行政区
今井 文子様	今井 英徳様	下郷
中島 敏光様	中島 ウメ様	下安見
山田 功様	山田 カメ様	下巢林
後藤 憲一様	後藤 秋子様	さいたま市

一般寄附

天川 修二様 (三角町)
中川のりおカラオケ教室様 (不知火町)
岩本 敏之様 (不知火町)
荒木 進様 (不知火町)
熊本県えびね連合会様 (小川町)
村上新喜様 (八ワイ州ホルル)

皆様のご厚意に深く感謝申し上げます。とともにご社会福祉事業の推進に努めてまいります。



熊本県無料職業紹介のお知らせ

豊富な経験と能力を、新しい仕事でいかしてみませんか

- 熊本県高齢者無料職業紹介所とは、
高齢者のための職業相談・紹介機関で、専門の相談員が相談・紹介する所です。
概ね65歳（60歳位からのご利用があります。）以上の方に、本人の希望と能力に応じた仕事を紹介しています。充実した生活と社会参加のためにも、積極的にご利用ください。
- 求職・求人
高齢者の豊富な知識・経験を活かし、生き甲斐と明るい生活のために仕事のお世話をしています。事業主の皆様は高齢者の方々の求人について、積極的にご利用ください。
- お近くの相談所（各県地域振興局福祉課内にあります。）
宇城相談所 TEL0964-33-4667

社協からのお知らせ

平成20年度 熊本県介護支援専門員実務研修受講試験の案内

平成20年度 熊本県介護支援専門員実務研修受講試験が次の内容で実施されます。

試験期日：平成20年10月19日（日）

試験会場：①熊本学園大学 ②熊本大学
※試験会場は、受講者が指定することはできません。

受験資格：原則として、保健、医療、福祉の分野で通算5年（一部10年）以上の実務経験を有する方

試験案内配付期間：
平成20年6月16日～7月18日

試験案内の配付場所：

熊本県社会福祉協議会
宇城市社会福祉協議会本・支所
※土日・祝日は除きます。

受験申込の受付期間：

平成20年7月7日から7月18日まで

受験手数料：8,800円

お問い合わせ：

熊本県社会福祉協議会
福祉人材・研修センター
TEL096-322-8077 FAX096-324-5464

法律問題でお悩みの方へ…

法律的な問題でお悩みの方は、弁護士が相談に応じます。

本相談は事前申込制となっておりますので、事前に申し込みください。

- 初めて相談される方を優先します。
- 現在係争中の事案等相談内容によってはお受けできない場合があります。
- 宇城市民の方が対象です。

■ 7月の法律相談日程 ■

期 日	開催場所
7月9日（水）	松橋老人福祉センター
7月16日（水）	不知火老人福祉センター2F

相談時間：午後2時から4時30分まで

人 員：先着5件まで

申 込 日：6月23日（月）より受け付けます。

申込み先：宇城市社会福祉協議会
TEL32-1316まで

心配ごと・悩みごとお悩みの方へ…

いろいろな心配ごと・悩みごとのある方はお気軽に御相談下さい。

- 民生委員が誠心誠意ご相談を受けます。
- 当日各相談所へ直接お越し下さい。
- 秘密は固く守られます。

■ 6月の心配ごと相談日程 ■

期 日	開催場所
6月19日（木）	豊野福祉センター
6月20日（金）	三角老人福祉センター
6月26日（木）	松橋老人福祉センター

開設時間：午後1時30分から午後3時まで

お問い合わせ・ご質問は

宇城市社会福祉協議会

〒869-0552

宇城市不知火町高良2273番地1

TEL32-1316 FAX46-1022

三角支所 TEL 53-1461

松橋支所 ☎ 32-1055

小川支所 ☎ 43-4797

豊野支所 ☎ 45-3944

