

# ハートフルうき

ハートフル うき

2012

2

No.85

市民も元気！ 地域も元気！

宇城市も元気！



## 年忘れ！ 演芸大会



## 役者がせいぞろいしました

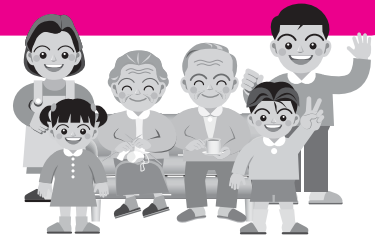
12月20日・22日、かたろう会では市内5か所の交流会と演芸会を開催しました。

利用者の皆さんが練習を頑張ってくられ、素晴らしい発表の場となりました。「うちが一番ばい」「来年は何にするかい」「来月から練習するばい」など満足の声や次の演芸大会に向けての意欲も感じられました。またいつも協力いただいているボランティアも、この日は歌や踊りの芸を披露されました。



=「誰もが安心して暮らせる地域づくりをめざして」=

# 福祉会のひろば



## 家内安全・無病息災を願って

1月7日、小川町耕地地区（永田昭生区長）では、もぐら打ちが行われました。この行事はしばらく途絶えており3年前から再開されました。約20人が参加し、小学生を中心として竹にわらや縄などを巻いて作った棒で、家先をたたいてまわりました。元来もぐら打ちの目的は、もぐらの被害を防ぐために行われていましたが、今では家内安全や無病息災の意味で行われているようです。子どもたちは、まわった家々から餅と称してお菓子などをたくさんもらい喜んでいました。



## みんなで門松作り

12月25日、豊野町下郷地区福祉会（蛇嶋啓二会長）では、下郷下地区の子ども達から高齢者まで35人が集まり門松作りを行いました。前日より竹、南天、松などの材料を準備し、来年が良い年となるように思いを込めて、楽しく作られました。

## 校区福祉会の活動

### 高齢者の元気を願って

豊野校区福祉会（古田誠隆会長）では、地域婦人会や食生活改善推進員連絡協議会が中心となり、町内の75歳以上の一人暮らし世帯約130人へ手作りの味噌を届けられました。

この活動は、栄養バランスのとれた食生活の重要性を伝え、高齢者の方々がいつまでも元気で過ごされることを目的に校区福祉会活動として取り組まれています。



## ボランティアセンター通信

### ふれあい会が飾り餅を配布

12月23日、小川町ボランティアグループふれあい会と小川町ライオンズクラブが協働で町内の75歳以上の一人暮らし世帯280人に飾り餅を届けられました。早朝から、30人余りで120キロの飾り餅をつくりました。いただいた方は「ありがとうございます。ボランティアの方々の訪問を毎年楽しみにしています」と話されていました。



## 地域包括支援センターからのお知らせ

### 第5回 「認知症家族介護者交流事業」 日帰り温泉旅行 参加者募集

在宅で認知症の方を介護されている方々を対象に、介護に対する体験を語り合いながら、心身のリフレッシュを図ることを目的に開催します。

- 日時**：2月23日（木） 午前9時15分～午後3時45分（予定）  
**内容**：人吉日帰り温泉旅行  
**場所**：国宝青井阿蘇神社参拝→永国寺→焼酎蔵→人吉温泉  
※温泉に入られる方は、着替えなどの準備をお願いします  
**集合場所**：宇城市不知火支所 西側駐車場  
**対象者**：市内で認知症の方を在宅介護されている方（定員15人程度）  
**参加費**：無料  
**申込期限**：2月17日（金）  
※定員になり次第締め切ります



《申込み・問合せ》

宇城市地域包括支援センター  
TEL 25-2015

### 共同募金配分金事業

### セカンドライフ応援セミナー参加者募集



退職後、心豊かで充実した第二の人生を送るため、生活の基盤の上で生まれる余暇をボランティア活動に活用して、楽しみながらいきいきと充実した日々を過ごすために、その『きっかけづくり』となるセミナーを開催します。

- 日時**：2月25日（土）午後1時～午後3時20分  
**場所**：不知火老人福祉センター 2階大集会室  
**内容**：「定年退職後の心がまえと生きがい（仮題）」講演及びワークショップ  
**講師**：九州看護福祉大学 教授 福本久美子氏  
**定員**：30人（定員になり次第締め切ります）  
**対象者**：市内在住で、定年後の生活を考えている方、またはボランティアに興味のある方  
**参加費**：無料  
**申込期限**：2月13日（月）

《申込み・問合せ》

宇城市社会福祉協議会 地域福祉課 TEL 32-1316

### 共同募金配分金事業

### 楽しかったこども劇場

12月23日、ウイングまつばせ文化ホールにおいて、こども劇場を開催しました。

今回は、劇団『道化』による『のらペンギンのペンじろう』の舞台劇で、約600人の親子に楽しんでいただきました。

また、公演後の募金活動では、サンタクロース姿のスタッフの呼びかけに、多くの子どもたちから心温まる募金をしていただき、ありがとうございました。



# 宇城市ファミリーサポートセンターからのお知らせ

## 援助会員大募集!!

ファミリーサポートセンターでは、4月から病児・病後児の預かり活動がスタートします。それに伴い、援助会員を募集します。

養成講習日程			講座名
日	時		
1	2月23日 (木)	13:30～14:00	受付・開会
		14:00～15:30	講演会「笑顔がいちばん」
		15:40～16:40	ファミサポってなに？
2	2月28日 (火)	13:00～15:00	子育てで大切なこと
		15:10～17:10	子どもとの遊び方
3	3月6日 (火)	13:00～15:00	子どもの食を考える
		15:10～17:10	子どものからだと発達の話
4	3月8日 (木)	13:00～15:00	子どものお世話
		15:10～16:40	すこやかに育つために
5	3月15日 (木)	13:00～14:30	子どもの心を知ろう
		14:40～15:40	子育て支援サービスについて
6	3月22日 (木)	13:00～16:00	子どもが病気になった時
		16:00～	修了証授与

場所：宇城市不知火支所2階 大会議室

※養成講習は事前に申し込みが必要です。  
※講師の都合により、変更になる場合があります。

テレビ『夕方いちばん』、ラジオなどでおなじみの  
長船 なお美さんが語る  
子育て・孫育て公開セミナー  
『笑顔がいちばん』

日時 2月23日(木)  
午後2時～3時30分

場所 不知火支所2階 大会議室  
どなたでも参加できます！  
(無料、参加申込不要)

託児 先着3人(事前申し込み要)

※援助会員養成講習会を兼ねて行います。



**援助会員とは**…市内に居住する18歳(病児・病後児預かりの場合は20歳)以上で子育ての応援ができる人。  
養成講習会の受講が必要です。

詳しくはお問い合わせください。

申込み・問合せ

宇城市ファミリーサポートセンター  
TEL 32-1316



## ♪子育てひろばからのお知らせ♪



乳幼児(0～3歳位)と保護者が自由に  
楽しく遊べる『子育てひろば』を開設  
しています。お気軽にご利用ください。

〈2月の予定〉

### ●開設日及び時間

毎週月・水・金曜日  
(祝日の場合は変更します)  
午前10時～午後3時

### ●開設場所

宇城市不知火支所3階  
問合せ：宇城市子育てひろば  
TEL 32-1316 (内3301)

### ◆2月の子育てひろば開設カレンダー◆

日	月	火	水	木	金	土
			1	2	3	4
5	6	7	8	9	10	11
12	13	14	15	16	17	18
19	20	21	22	23	24	25
26	27	28	29			

○ ひろば開設日

### ◎ミニミニ講座「親子で作って遊ぼう」

予約制 午前10時30分～午前11時30分

16日(木) 今回は、おもちゃ作り(バルーン)の後、スタッフによるペープサート(紙人形劇)を行います。また楽しい体操も予定しています。参加をお待ちしています。

場所：子育てひろば ★2月6日から予約を受け付けます。(先着15組)

### ◎絵本の日

午前11時～午前11時20分

8日(水) 絵本は心の栄養です。泣いたり笑ったり感動したり…想像力を豊かにし、感情豊かな子どもが育つといわれています。親子で楽しみましょう。

22日(水) ★読み聞かせのボランティアも募集しています!

### ◎ほっとカフェ

午前10時30分～午前11時

10日(金) 初めてひろばを利用される方に、ひろばの説明やスタッフとの交流を通じて、雰囲気味わっていただく時間です。

### ◎育児・悩み相談

随時受け付けています

ご飯をなかなか食べてくれない・オムツが外れないなどの子育ての悩みや日頃のストレス、ご家庭のお悩み等をひろばのスタッフが、お聞きします。お気軽にご相談ください。

# 寄附お礼

次の方々よりご寄附をいただきました。  
 (平成23年12月11日)  
 平成24年1月15日受付分)

## 一般寄附

(株)シルバーバック様 松橋町 物品

## 香典返し寄附

ご遺族の方々にご心より哀悼の意を表し、故人のご冥福を謹んでお祈り申し上げます。

## 三角町

寄附者	故人名	行政区
山本 利男様	山本八ツ子様	内 湯
竹村 照章様	竹村 博臣様	黒 崎
魚田 一男様	魚田 嘉子様	大 尾
木村 文雄様	木村 幸子様	片 島
高濱 一也様	高濱 鉄雄様	福 岡
寶口 勲治様	寶口美津子様	田 井
河野 進様	河野八ルイ様	大 口
本多 一代様	坂口 歌子様	東 港
堤 理有木様	堤 克彬様	古 三
西村 和彦様	西村 邦子様	下 本
坂本 隆様	坂本又イ子様	手 場
上村 金蔵様	上村 孝子様	内 淵
鉄石 憲一様	鉄石 春江様	矢 崎
佐藤 正直様	佐藤千三ノ様	三 角

## 不知火町

猿渡 光子様 小山 厚様 熊本市

## 松橋町

寄附者	故人名	行政区
宮崎 秀一様	宮崎 巴様	北 尾
嶋崎 孝広様	嶋崎 孝様	6 区
園田 誠義様	園田 敏江様	砂 川
山口 敏隆様	山口 敏夫様	松 橋
小場佐 弘様	小場佐工子様	古 保
池上 弘様	池上スズ子様	曲 野
林田 正則様	林田八ルコ様	南 豊
宮川 照生様	宮川ツイコ様	福 岡
河野 敬臣様	河野 健一様	沖 塘
松山 良様	松山 寛様	松 橋
宮川 敏幸様	宮川 春子様	大 野
田端 一幸様	田端ミヨ子様	東 京
七田 富穂様	七田 キヨ様	東 京
本田 義一様	本田マツミ様	砂 川

## 小川町

寄附者	故人名	行政区
堀端美栄子様	堀端 英治様	三 ツ
坂川 義一様	坂川 浮江様	北 出

## 豊野町

寄附者	故人名	行政区
高橋 和美様	高橋 正勝様	河 江
米村 正弘様	米村ツギ工様	南 出
吉田 幸生様	吉田 憲雄様	西 山
久保 純一様	久保 一哉様	南 出
坂崎 充様	坂崎八ツ子様	南 出
益田 敏弘様	益田 正教様	下 糸
里方 弘毅様	里方 ミヤ様	下 糸
村上 晃様	村上 覚様	郷 石

皆様のご厚意に深く感謝申し上げます。福祉の推進のため大切にさせていただきます。

## 福祉米の寄贈

豊川小学校の児童のみなさんが心をこめて作った福祉米(もち米30kg)を寄贈いただきました。この福祉米はふれあいサロン等の地区福祉会活動で活用させていただきます。ありがとうございました。



## 宇城市社会福祉協議会賛助会費納入団体・企業紹介

**社会福祉法人 黎明福祉会**  
**みすみ保育園**  
 三角町 ☎52-2108

子ども達一人ひとりの伸びようとする力を大切に、心の力・学ぶ力・体の力を育てる横峰式を取り入れ、保育を行っています。

**医療法人 松生会 松田病院**  
 松橋町 ☎32-0666

病院創立48年。「患者様の笑顔が私たちの願いです!!」を基本方針として診療を行っております。お気軽にご相談ください。

と訂正  
お詫び

先月号の平成23年度宇城市社会福祉協議会会費ご協力のお礼とご報告の紙面で、誤りがございました。次の通り訂正しお詫び申し上げます。  
 誤) (株)小川電気 正) (株)小川電機

# 社協からのお知らせ

～共同募金配分金事業～

ひとり親世帯交流事業



## ふれあいパークゴルフ大会 参加者募集

- ☆目的 交流事業を通して、宇城市における一人親世帯の社会参加を促進し、交流することにより相互支援体制の確立と、子どもたちの健全育成を図ることを目的とする。
- ☆期 日 3月18日(日) 午前10時開会  
(参加される方は、現地に9時30分まで集合下さい)
- ☆場 所 (有)どんぐりの森パークゴルフ  
熊本市城南町今吉野1035-1 TEL0964-28-8800
- ☆内 容 パークゴルフ大会を実施後、表彰及び昼食会(バーベキュー)  
※雨天の場合は室内ゲームを行います
- ☆対 象 者 宇城市在住の小学6年生までの子どものいる一人親世帯  
※保護者同伴の参加となります。
- ☆参加費 一世帯500円
- ☆申込期限 3月2日(金)



【問合せ・申込み】宇城市社会福祉協議会 地域福祉課  
TEL 32-1316 FAX 32-6455

## 相談コーナー

### 認知症(物忘れ)相談

認知症の早期発見や、家族支援を目的に『宇城市認知症よろず相談所』を開設します。  
お気軽におこしください。

相談日：2月24日(金)  
午後1時30分～午後3時30分  
場 所：宇城市不知火支所2階  
問合せ：宇城市地域包括支援センター  
TEL 25-2015

### 法律相談

法律的な問題でお悩みの方は、弁護士が相談に応じます。  
相談は申込制となっておりますので、事前に申し込みください。  
●初めて相談される方を優先します。  
●現在係争中の事案等相談内容によってはお受けできない場合があります。

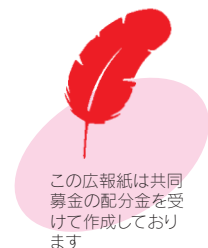
#### 3月の法律相談日程

期 日	相談場所
3月7日(水)	小川総合福祉センター
3月21日(水)	不知火老人福祉センター

相談時間：午後2時～午後4時30分  
人 員：先着5件まで  
申 込 日：2月27日(月)から受け付けます。  
申 込 先：宇城市社会福祉協議会  
地域福祉課 TEL 32-1316

### 療育相談

療育相談員(心理士)が、子育ての悩みや子どもさんの気になる事に対して、ご相談(予約制)をお受けしています。  
受付時間：月～金曜日 午前9時30分～午後4時30分(まずはお電話ください。)  
対 象：宇城市内に居住で、発達に気になる18歳未満の子どもとその家族・関係機関  
場 所：宇城地域療育センター(松橋町豊福1786 サン・アビリティーズ内)  
問 合 せ：宇城地域療育センター TEL 33-5406 FAX 53-9420



この広報紙は共同募金の配分金を受けて作成しております