

ひきこもり 相談しませんか？



ひきこもりは誰にでも起こりえます。
1人で悩まず、まずはご相談ください



「ひきこもり」に関する相談窓口はこちら。

宇城市生活自立支援センター

宇城市松橋町豊福1786(宇城市社会福祉協議会)

電話番号:(0964)-32-1135

ファックス:(0964)-27-9973

E-mail:uki.sha-soudan@crest.ocn.ne.jp



宇城市

※市以外の相談窓口は、裏面をご覧ください。

Q どんな場合に相談をすればよいですか？

A まずは、些細なことでも何でも、安心して相談してください。
ご本人やご家族に寄り添いながら、お話をお聞きします。

今は働いていなくて家にいる、近所のコンビニなどには出かけるが、
ふだんは一人で家にいる、長年外に出ていないなど、
お一人お一人の状況に応じて、必要とする支援をご紹介します。

あなたが一步を踏み出したいタイミングで、
「お悩み」や「気になっていること」など、どのようなことでもお聞かせください。



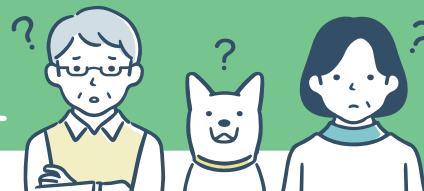
Q 対象年齢はありますか？

A 年齢制限はありません。
ひきこもりについて気になる方は、何歳の方でもご相談いただけます。



Q 家族が相談してもいいのですか？

A ご家族は、ひきこもりで苦しんでいるご本人にとって、一番身近な支援者です。
ご家族の方もご相談ください。



市以外の「ひきこもり」相談窓口はこちら。

ゆるここ

(熊本県ひきこもり地域支援センター)

熊本市東区月出3丁目1-120

熊本県精神保健福祉センター内1階

電話番号：(096)-386-1177

受付時間：月・火・木曜日

午前/9:00~12:00 午後/13:00~15:00

対象：おおむね18才以上の方、およびその家族

